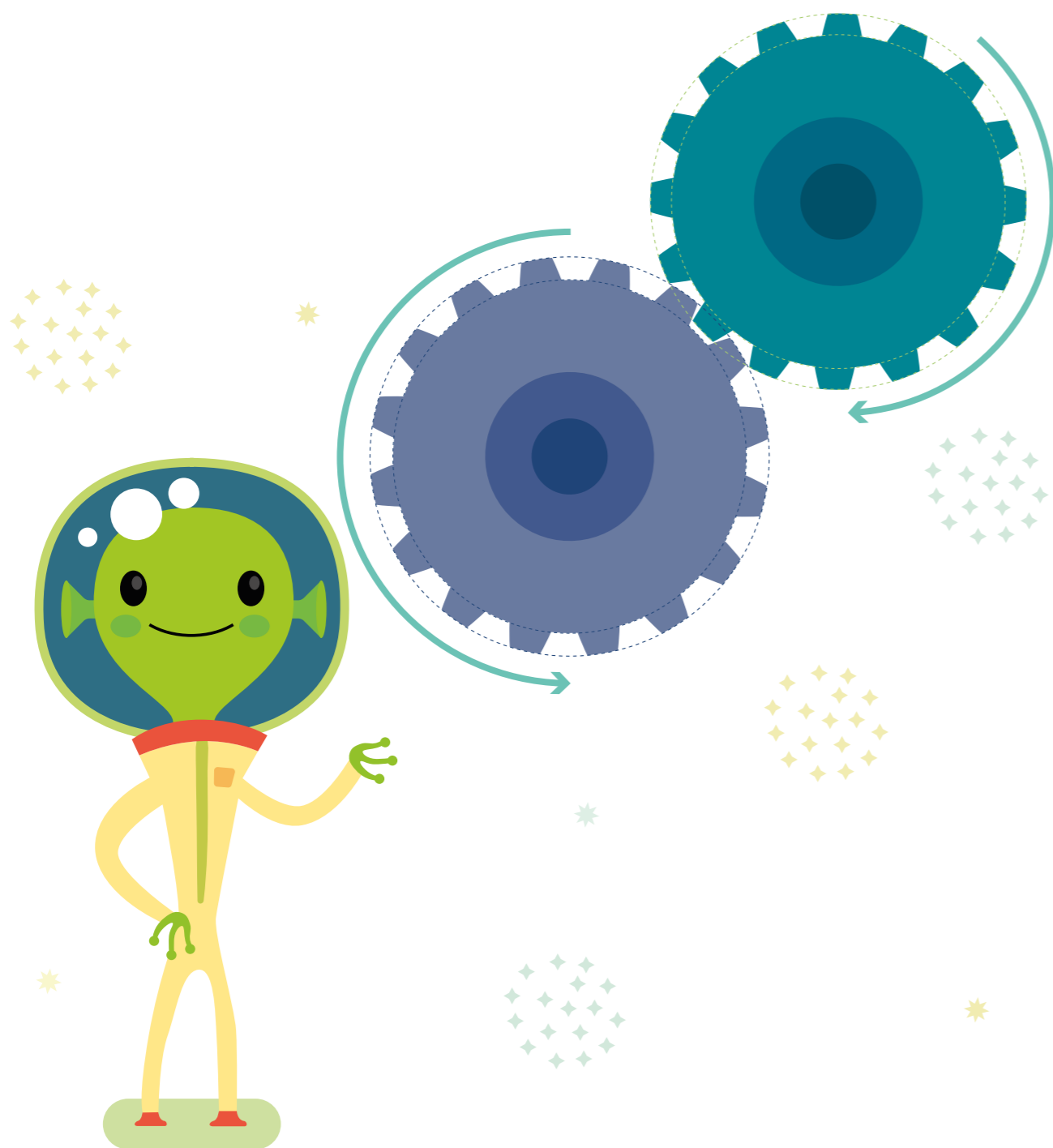


## DE HEMELSE MAKER VAN PLANETEN

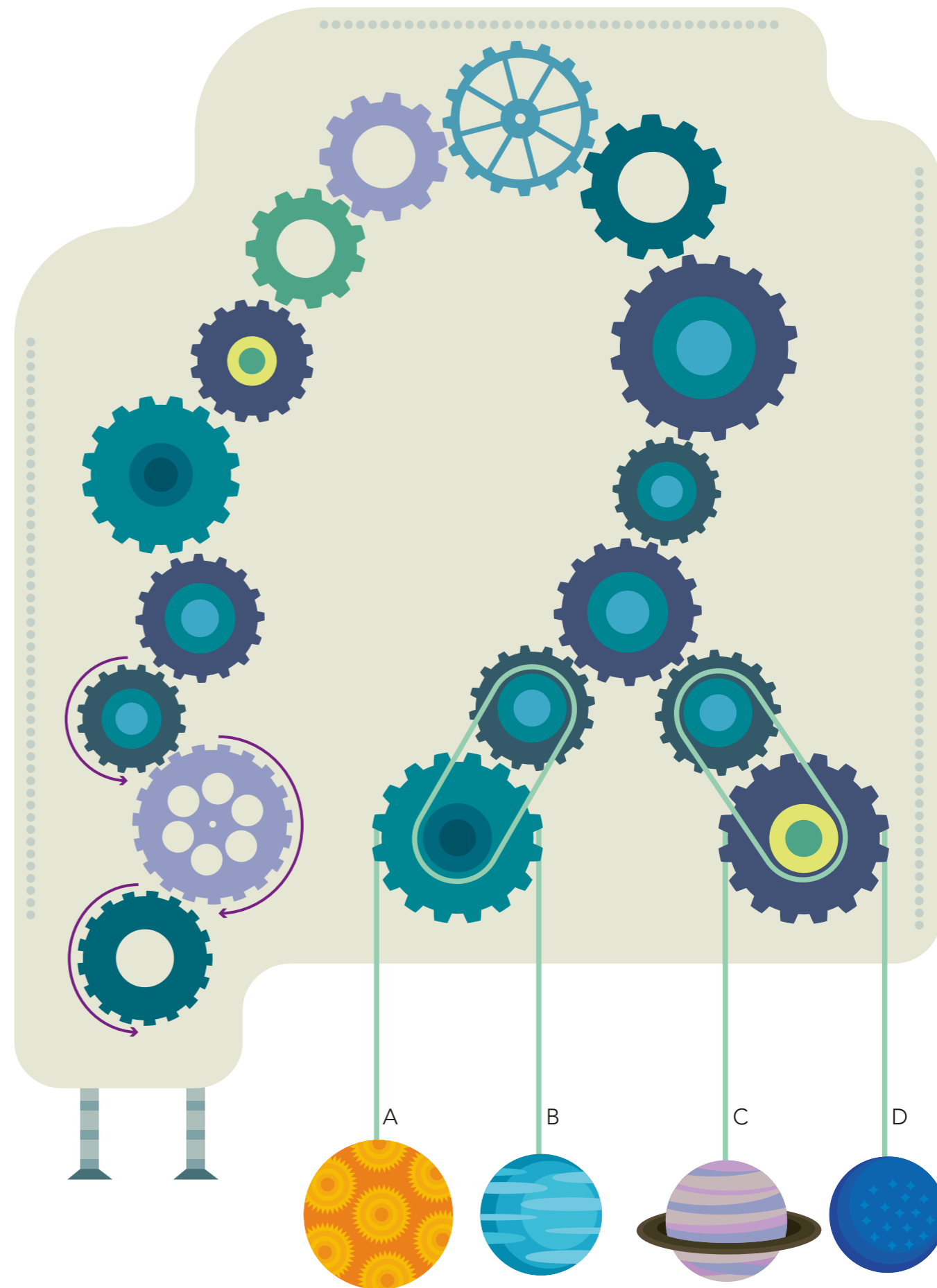
De hemelse maker van planeten worstelt met een nieuwe planetenslingermachine met ronddraaiende tandwielen. Het is superbelangrijk om te begrijpen in welke richting het wiel draait om erachter te komen welke planeet het heelal in wordt geslingerd!

De pijlen geven aan in welke richting elk tandwiel draait.

Kijk goed naar de tandwielen om te begrijpen hoe ze werken.



Welke planeten worden het heelal in geslingerd?





## DE TANGRAMKOMETEN

De tangramkometen worden bewoond door vreemde wezens die maar 2 dimensies hebben!

Ze zijn totaal anders dan bijvoorbeeld een kubus of een bal, die 3 dimensies hebben.

De wezens die op deze kometen leven zien er eigenlijk best wel apart uit, vind je ook niet?

Ze zijn helemaal zwart en hebben bijzondere vormen.

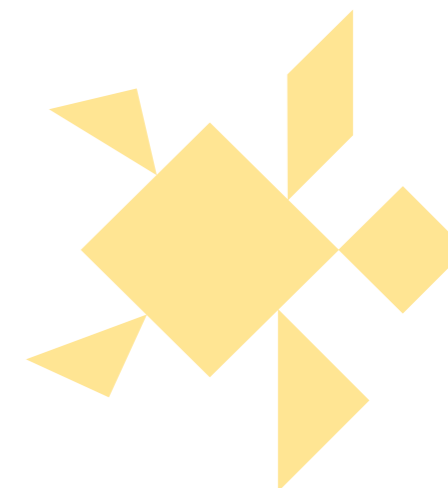
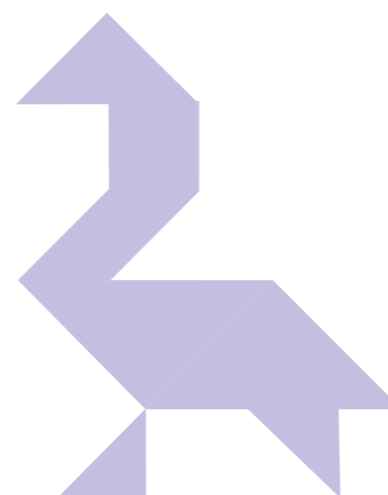


Deze vreemde figuren zijn gemaakt met alleen deze 7 vormen:

Twee grote driehoeken,  
een middelgrote driehoek,  
twee kleine driehoeken,  
een vierkant, en  
een parallellogram.

Achter in dit boek vind je de tangramstickers waarmee je zelf kunt proberen de figuren te maken!

Kun jij zien hoe deze zeven stukken in elkaar passen? Kijk naar het voorbeeld van de kat hieronder. Onderzoek dan hoe je de tangramvormen moet neerleggen om andere dieren die hieronder staan gekleurd te maken. Trek met een potlood lijnen op elk figuur om de vormen te ontdekken.



## WOCH, DE MONOKLIAMAATPLANEET

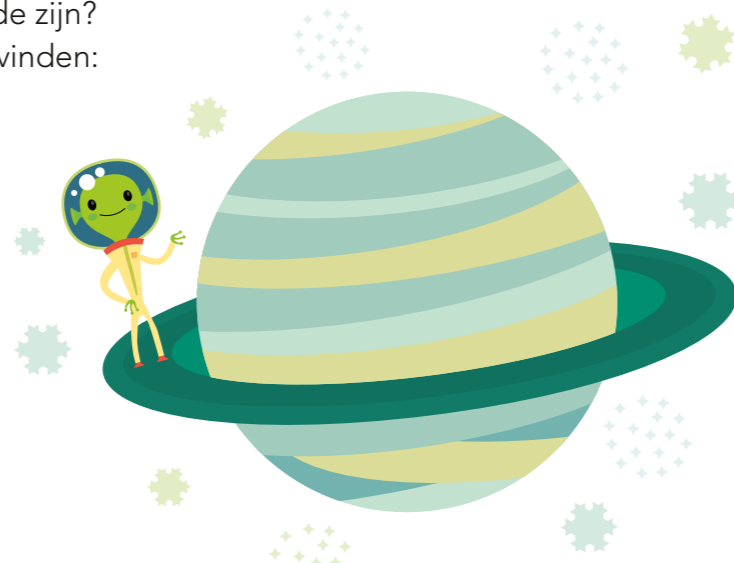
In het heelal kun je ook **monoklimaatplaneten** tegenkomen. Op aarde heb je zonnige, regenachtige, warme en koude dagen, maar op monoklimaatplaneten is het weer altijd hetzelfde! Op **Woch** sneeuwt het bijvoorbeeld elke dag!

Wist je dat geen twee sneeuwvlokjes hetzelfde zijn?

Op Woch kun je een bijzondere sneeuwvlok vinden:

hieronder zie hem heel erg uitvergroot.

Wil je leren hoe je hem maakt?

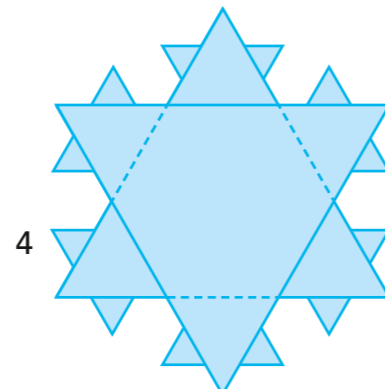
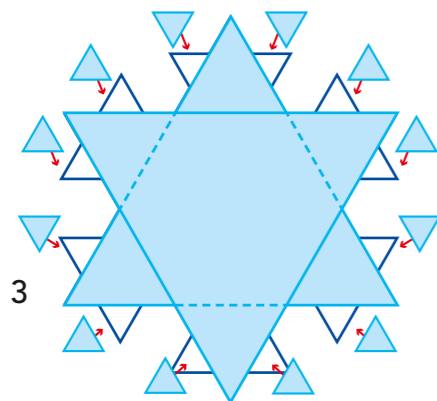
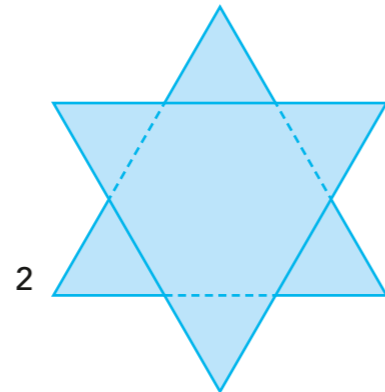
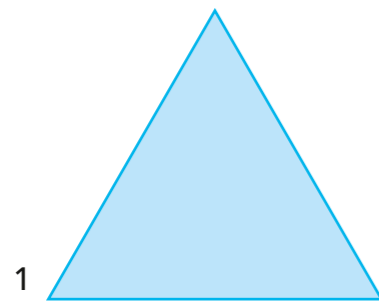


### WAT HEB JE NODIG?

1. Een potlood
2. Driehoekige stickers achter in het boek

### AAN DE SLAG:

1. Neem een van de twee grootste driehoekige stickers en plak die binnen een van de twee lichtblauwe driehoeken op de bladzijde hiernaast.
2. Pak de andere grote driehoekige sticker en plak die boven de eerste zodat hij past in de andere lichtblauwe omlijning (dus omgekeerd).
3. Neem dan steeds een van de van de 12 kleine stickers en plak ze op de vormen met de donkerblauwe omlijning.



Volg de instructies en maak je eigen mooie sneeuwvlok van de planeet Woch!

